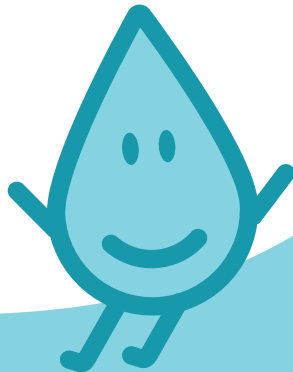


SO IST UNSER WASSER.

WIR INFORMIEREN RUND UM DIE
WASSERVERSORGUNG IN OSTBEVERN
UND TELGTE



STADTWERKE 
OSTMÜNSTERLAND

Wie viel Wasser verbraucht eine Person täglich? Und wofür?

Seiten 4-5

Was steckt eigentlich so alles im Wasser? Und was ist Wasser wert?

Seiten 6-7

Was muss man zur Wasserversorgung alles wissen
und welche Fragen werden häufig gestellt?

Seiten 8-9

Wo kommt das Wasser her und wie kehrt es in die Natur zurück?

Seiten 10-11

Was kann man tun, um Wasser sauber zu halten
und die Umwelt zu schonen?

Seiten 12-15



SO REGIONAL UND VERLÄSSLICH VERSORGT.

Unerschöpfliches und sauberes Trinkwasser nehmen wir in unserem Alltag oft als Selbstverständlichkeit wahr. Bei Bedarf kommt es einfach aus der Leitung. Das spricht vor allem für die Zuverlässigkeit der Stadtwerke Ostmünsterland. Aber gleichzeitig ist Wasser die Existenzgrundlage von Mensch und Tier und somit das bedeutendste Lebensmittel unserer Welt. Wir zeigen, was alles im Hintergrund passiert, bevor es aus dem Hahn kommt, und warum Wasser ein so kostbares Gut ist.

UNSERE ARBEIT IM ÜBERBLICK

In unserer Region versorgen wir rund **31.000 MENSCHEN** täglich mit Trinkwasser.

Das **EINZUGSGEBIET** unserer beiden Wasserwerke liegt im Flachland der Westfälischen Bucht und gehört naturräumlich zum Ostmünsterland, der sogenannten **EMSSANDEBENE**.

Unsere Wasserwerke in Ostbevern und Telgte gewinnen für Ihre Versorgung jährlich rund **1,5 MILLIONEN M³** wertvolles Trinkwasser aus dem Grundwasser der Region.

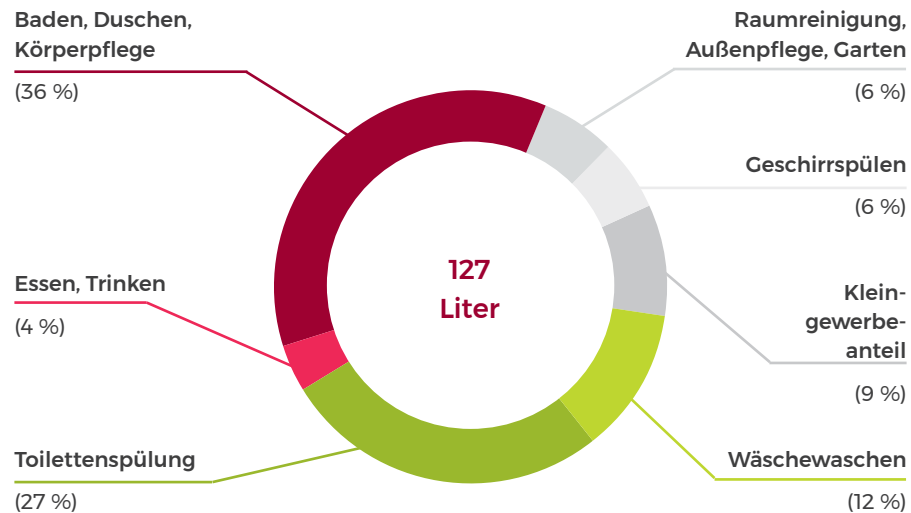
Strenge Vorgaben sowie **REGELMÄSSIGE ANALYSEN UND KONTROLLEN** gewährleisten eine gleichbleibend hohe Wasserqualität.

Um Ihre Versorgung jederzeit verlässlich garantieren zu können, sind unsere Wasserwerke **MITEINANDER VERBUNDEN**.

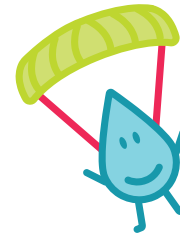
SO SELBSTVERSTÄNDLICH UND DOCH BESONDERS.

Was wäre, wenn wir von einem Tag auf den anderen das Wasser abstellen würden? Wir könnten nicht mehr kochen, waschen oder Blumen gießen. Wenn nichts mehr aus dem Hahn fließt, wird einem plötzlich bewusst, wie wichtig das Wasser in unserem alltäglichen Leben ist. Im Schnitt verbrauchen wir pro Person täglich eine Badewanne voll Wasser – ein in den meisten Ländern der Welt ungewöhnlicher Luxus, den wir wie selbstverständlich nutzen.

DURCHSCHNITTLICHER WASSERVERBRAUCH PRO TAG:



Quelle: BDEW, Stand 2021



„Wussten Sie, dass unser Planet zu 71 % von Wasser bedeckt ist, wir aber nur weniger als 1 % davon als Süßwasser nutzen können?“

Uns wird meistens erst bei genauerem Hinsehen klar, wie wir – ohne darüber nachdenken zu müssen – eine beliebige Menge an Wasser nutzen können. Und trotzdem lässt sich der eigene Verbrauch nur schwer einschätzen. Wir benutzen das Wasser zum Rasensprengen und füllen mit ihm den Pool im Garten. Ein nachhaltiger und verantwortungsbewusster Umgang mit der Ressource Wasser ist für alle Menschen jedoch essenziell.

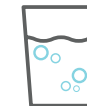
DAS KANN EIN KUBIKMETER WASSER:



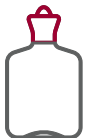
22 x
Wäsche waschen



2.500 x
Zähne putzen



4.000 x
Gläser Wasser



1.000 x
Wärmflaschen füllen



200 x
Nudeln kochen



5.555 x
Tassen Kaffee



9 Tage
Wasserbedarf einer Person decken

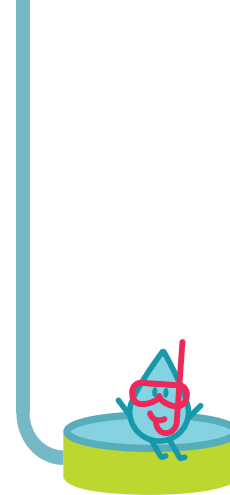
SO SAUBER UND STRENG KONTROLLIERT.

Bevor wir unser Trinkwasser in das Verteilungsnetz auf den Weg zu den 31.000 Menschen im Ostmünsterland schicken, wird es gründlich analysiert. Denn gerade weil Leitungswasser für uns einen so hohen Stellenwert hat, ist es auch das wohl am besten überwachte Lebensmittel des Landes. Unser wachsames Expertenteam widmet sich dieser Aufgabe tagtäglich und überprüft die wichtigen Grenzwerte. Dadurch können wir von der Aufbereitung bis hin zur Verteilung eine sehr hohe Wasserqualität gemäß der Trinkwasserverordnung garantieren.

DAS STECKT IM WASSER:



| Parameter | Telgte | Ostbevern | Grenzwert | Einheit |
|--------------|--------|-----------|-----------|---------|
| pH | 7,9 | 7,7 | 6,5-9,5 | - |
| Calcium | 120 | 96 | - | mg/l |
| Magnesium | 8,3 | 8,0 | - | mg/l |
| Eisen | 0,015 | < 0,015 | 0,2 | mg/l |
| Chlorid | 36,9 | 33,6 | 250 | mg/l |
| Nitrat | 6,62 | 13,9 | 50 | mg/l |
| Natrium | 23 | 21 | 250 | mg/l |
| Gesamthärte | 18,7 | 15 | - | °dH |
| Härtebereich | hart | hart | - | - |



Eine hohe Wassergüte und eine umfassende Überwachung der Wasserqualität erzeugen hohe Kosten. Dennoch steht uns in Deutschland Wasser zu einem sehr günstigen Preis zur Verfügung. Wer den Tagesbedarf von 127 Litern Wasser aus dem Wasserhahn deckt, zahlt dafür deutlich weniger als einen halben Euro. Ein guter Preis für ein Lebensmittel, das uns am Leben hält.

UNSERE PREISE: WASSER | SO EINFACH

| | | netto | brutto* |
|--|------------------|--------|---------|
| Arbeitspreis | €/m ³ | 1,70 | 1,82 |
| Grundpreis für Wasserzähler | | | |
| bis Q3 4 m ³ /h | €/Jahr | 156,00 | 166,92 |
| über Q3 4 m ³ /h bis Q3 10 m ³ /h | €/Jahr | 180,00 | 192,60 |
| über Q3 10 m ³ /h bis Q3 16 m ³ /h | €/Jahr | 192,00 | 205,44 |
| über Q3 16 m ³ /h | €/Jahr | 492,00 | 526,44 |

* Die aufgeführten Bruttopreise beinhalten die Umsatzsteuer in der gesetzlichen Höhe für Trinkwasser von zurzeit 7 %.

FÜR 1 € GIBT ES:



2 LITER
stilles Mineralwasser*



500 LITER
Trinkwasser**

* 1 Flasche 1 Liter

** Ein Liter Trinkwasser kostet im Bundesdurchschnitt 0,2 Cent.

(Quelle: BVGW, Stand 2019)

SO SPANNEND UND WISSENSWERT.

WO KOMMT IM OSTMÜNSTERLAND DAS WASSER HER?

Wir dringen für die Gewinnung unseres Leitungswassers in die Tiefen unseres Bodens vor: bis zum Grundwasser. Deshalb ist es für uns auch so wichtig, dass wir uns für den Schutz und die nachhaltige Nutzung unserer Wasserressourcen einsetzen. Unser Ökosystem bleibt nur intakt, wenn wir die „Quellen“ aktiv vor Verschmutzungen schützen.

KANN MAN DAS WASSER SOFORT AUS DEM HAHN TRINKEN?

Ja, unser Wasser kann jederzeit aus dem Hahn getrunken werden. Einen Trinkwasserfilter für den Haushalt braucht es nicht. Wer es besonders frisch mag: Wasser einfach länger laufen lassen, dann wird es deutlich kühler.

WAS GENAU VERBIRGT SICH HINTER DEM BEGRIFF WASSERHÄRTE?

Die Wasserhärte beschreibt den Gehalt der Calcium- und Magnesiumverbindungen im Wasser. Enthält es viel Calcium und Magnesium, spricht man von hartem Wasser, enthält es wenig, von weichem. Das Wasser hier liegt im Härtebereich mittel bis hart.

IST KALK BZW. HARTES WASSER DENN SCHÄDLICH?

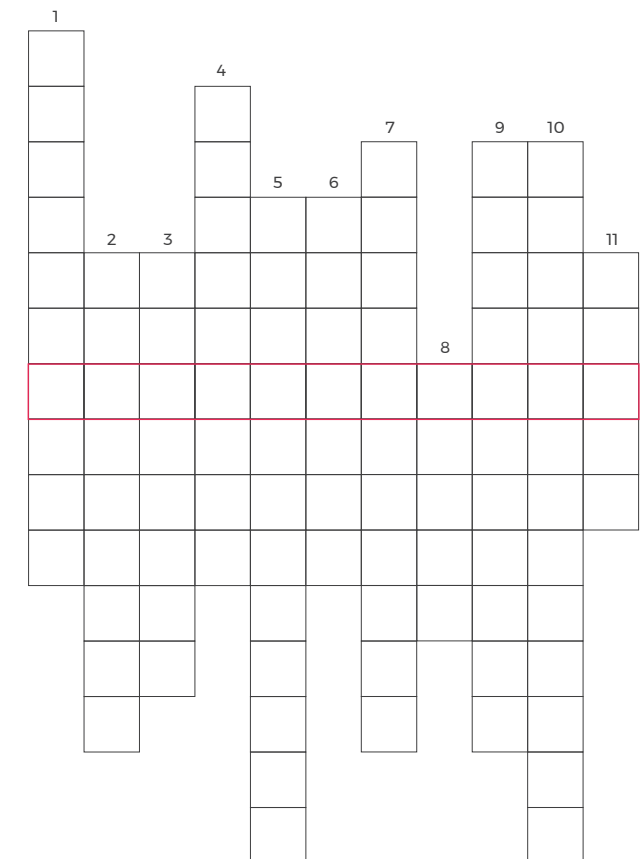
Nein, im Gegenteil. Mineralien, wie Calcium- und Magnesiumcarbonat, sind wichtige Mineralstoffe für den Körper. Und für die richtige Dosierung von Wasch- und Reinigungsmitteln gibt es meist eine Hilfestellung auf der Rückseite der Verpackungen.

MUSS MAN SICH SORGEN WEGEN NITRAT IM WASSER MACHEN?

Der Nitratgehalt beträgt 6,57 mg/l in Telgte sowie 11,5 mg/l in Ostbevern und liegt damit weit unter dem Grenzwert von 50 mg/l. Diese Werte sind für den Menschen unbedenklich – auch für Babys und Kleinkinder. Wir arbeiten aber natürlich immer weiter an der Verbesserung der Wasserqualität und wollen auch den Nitratgehalt weiter reduzieren.

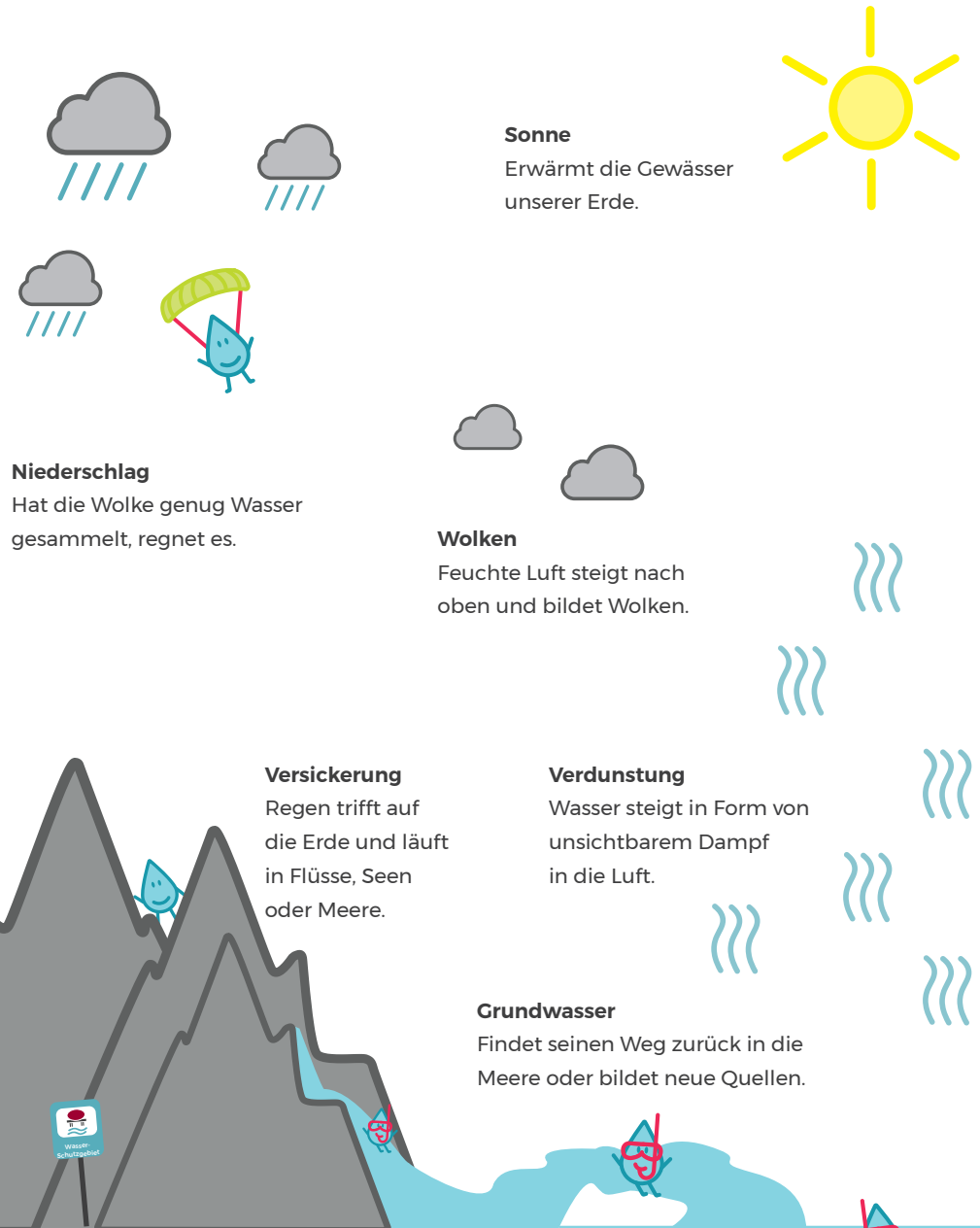
SO EIN RÄTSELPASS:

1. In Ostbevern und Telgte betreiben die Stadtwerke Ostmünsterland je ein _____.
2. Dank vieler Analysen und Kontrollen hat unser Leitungswasser garantiert immer eine herausragende _____.
3. Wie heißt ein großes Sammelbecken zum Auffangen von Regenwasser?
4. Hartes Wasser enthält viel Calcium und _____.
5. Wasser ist das am besten überwachte _____ des Landes.
6. 25–30 Meter tief sind unsere _____ zur Förderung des Trinkwassers.
7. Leitungswasser ist bei uns immer auch _____.
8. Was ist ein anderes Wort für Niederschlag?
9. Die Grundwasserstände sinken auch durch den _____.
10. Wofür verbrauchen wir am Tag am meisten Wasser?
11. Was ist die Maßeinheit für Wasser?



LÖSUNGSWORT

SO FLIESST WASSER.



Filteranlagen

In den Filteranlagen unserer Wasserwerke bereiten wir das Wasser auf und filtern Spurenelemente wie Eisen und Mangan heraus.

Reinwasserbehälter

Das gereinigte Wasser sammeln wir in einem unserer drei Wasserspeicher.

Pumpen

Über ein Pumpensystem und unser etwa 362 km langes Versorgungsnetz transportieren wir das Wasser direkt zu Ihnen nach Hause.

SO LÄUFT DIE TRINKWASSERVERSORGUNG.

Brunnen

Aus insgesamt 18 Brunnen fördern wir das Grundwasser in 25 bis 30 Metern Tiefe.

Kanalisation

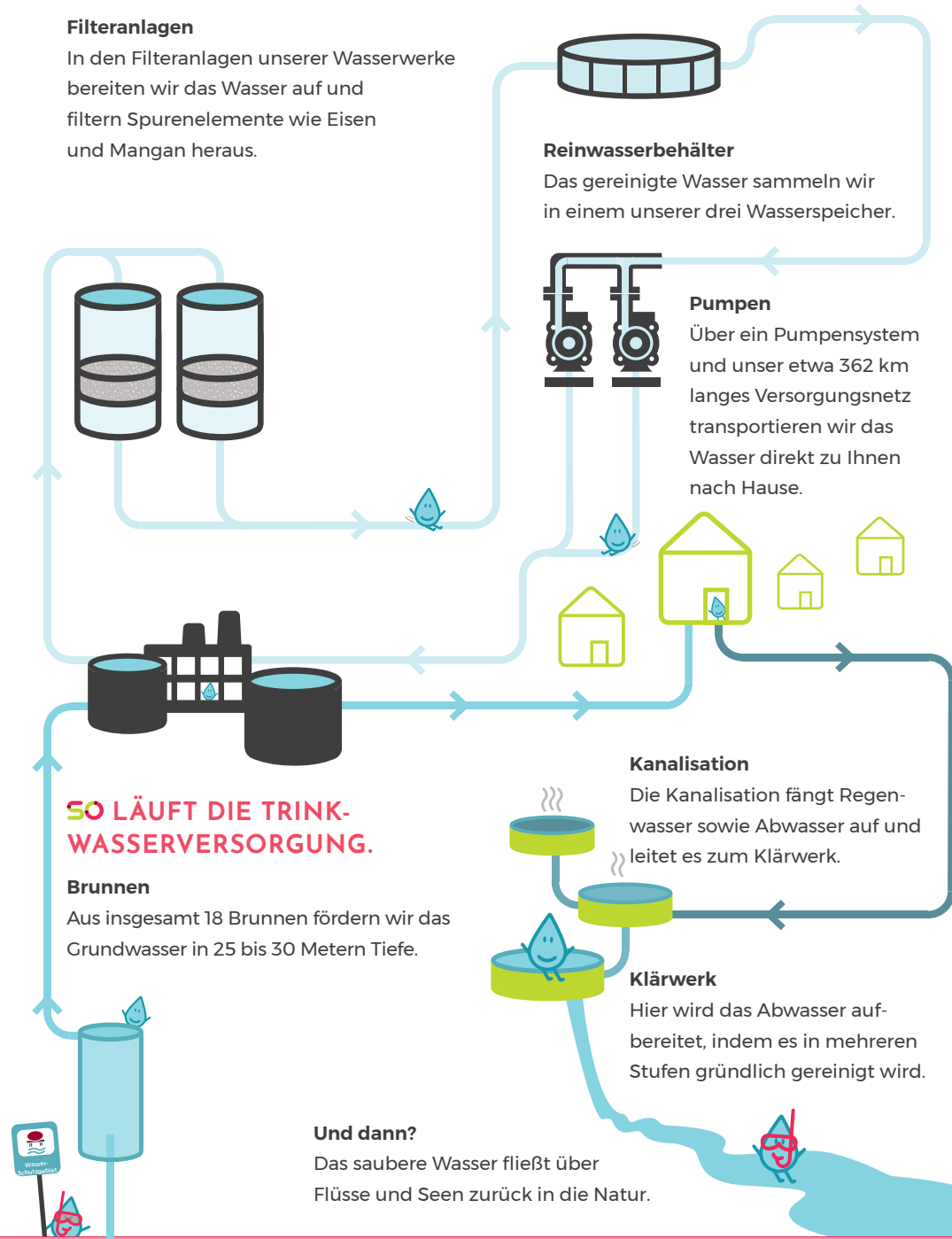
Die Kanalisation fängt Regenwasser sowie Abwasser auf und leitet es zum Klärwerk.

Klärwerk

Hier wird das Abwasser aufbereitet, indem es in mehreren Stufen gründlich gereinigt wird.

Und dann?

Das saubere Wasser fließt über Flüsse und Seen zurück in die Natur.



SO KOSTBAR UND SCHÜTZENSWERT.

Wasser, insbesondere Trinkwasser, ist ein kostbares Gut. Durch den Klimawandel und die trockenen, heißen Sommer sinken die Grundwasserstände. Gleichzeitig kommt ein Großteil der Stoffe, die das Grundwasser und die Gewässer verunreinigen, aus den menschlichen Haushalten. Wir tragen die Verantwortung, sparsam, sorgsam und umweltschonend mit unserem Wasser umzugehen.

SO SCHÜTZEN SIE WASSER:



ABFÄLLE – vor allem Medikamente oder chemische Mittel – gehören grundsätzlich nicht ins Spülbecken oder in die Toilette. Entsorgen Sie Ihre Abfälle immer über die Apotheke, gesonderte Schadstoffsammelstellen oder den Restmüll.



Im privaten **GARTENBEREICH** können Sie ganz auf chemische Mittel verzichten. Sollte aktiver Pflanzenschutz doch erforderlich sein, können Sie die vielfältigen Möglichkeiten des chemiefreien Pflanzenschutzes nutzen.



Achten Sie beim Kauf von **PFLEGEPRODUKTEN** und **REINIGUNGSMITTELN** auf die Inhaltsstoffe und wenden Sie diese sparsam an oder – noch besser – nutzen Sie biologische Alternativen wie Essig und Zitronensäure.



Waschen Sie Ihr **AUTO** nur an Orten mit Ölabscheidern.



Dosieren Sie **WASCHMITTEL** richtig.



SO SPAREN SIE WASSER:

DUSCHEN Sie lieber, statt zu baden. Eine kurze Dusche verbraucht bis zu dreimal weniger Wasser als ein Vollbad.



Nutzen Sie bei der **TOILETTEN-SPÜLUNG** die Sparspültaste oder schließen Sie den Spülvorgang frühzeitig ab. So sparen Sie bis zu 50 % Wasser.



Stellen Sie Ihre **WASCHMASCHINE** und Ihren **GESCHIRRSPÜLER** nur vollständig gefüllt an. So laufen die Geräte seltener und Sie können ganz einfach Energie und Wasser sparen.



Mähen Sie Ihren **RASEN** nicht jede Woche. Durch das häufige Kürzen trocknet der Rasen schneller aus und benötigt mehr Wasser.



Nutzen Sie **REGENWASSER** zur Bewässerung Ihres Gartens. Das können Sie durch die richtigen Behälter ganz einfach sammeln.

1. Regenwasser sammeln.
2. Trinkwasser sparen.
3. Umwelt schützen.

SO NACHHALTIG UND EINFACH.

Gerade in heißen Sommern brauchen unsere Gärten viel Wasser. Unser Trinkwasser ist für die Gartenbewässerung jedoch viel zu wertvoll. Schonen Sie also das Trinkwasser und sammeln Sie stattdessen Regen- oder Brauchwasser in einer Regentonne oder Regenwasserzisterne. Dafür werden Sie von uns belohnt.



DAS WICHTIGSTE AUF EINEN BLICK:

WER WIRD BELOHNT?

- alle Wasserkunden der Stadtwerke Ostmünsterland
- Energiekunden der Stadtwerke Ostmünsterland

WAS WIRD BELOHNT?

- entweder einmal pro Jahr eine neu gekaufte Regentonne
- oder einmalig eine Regenwasserzisterne

WIE HOCH IST DER FÖRDERBETRAG?

- Förderung von 25 Prozent der Anschaffungskosten pro Regentonne oder Regenwasserzisterne
- pro Kunde/Jahr maximal 100 Euro inkl. MwSt.

WIE ERFOLGT DIE AUSSCHÜTTUNG?

- gegen Zusendung der Rechnungskopie
- Gutschrift des Betrags auf dem Kundenkonto und Verrechnung mit der nächsten Jahresabrechnung

SPAREN SIE JETZT WASSER UND HELFEN SIE BEIM UMWELTSCHUTZ:



SO NAH. SO GUT.
UNSERE WASSERWERKE:

**Wasserwerk
Ostbevern**

Schirl 3 c
48346 Ostbevern

**Wasserwerk
Telgte**

Westbeverner Str. 62
48291 Telgte



**Sie möchten
einmal genauer hinter die
Kulissen schauen?**
Dann laden wir Sie herzlich zu
einer Führung in unsere
Wasserwerke ein. Vereinbaren
Sie einfach telefonisch oder
per Mail einen Termin.

So erreichen Sie uns:
Stadtwerke Ostmünsterland

Münstertor 46-48
48291 Telgte
+49 2504 7085-0
info@so.de

**SO NAH.
SO GUT.**
www.so.de

Besuchen Sie
uns auf Facebook
und Instagram.

